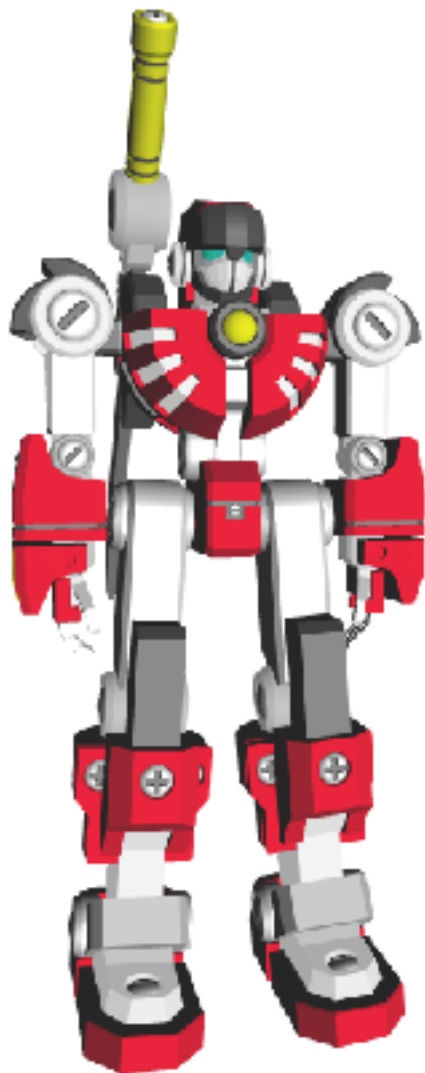


デスクトップモデル

真Gレッド 組立説明書

©CAPCOM 2007冬:ワンフェス版



任天堂ゲームキューブの傑作アクションゲーム『ガチャフォース』に登場するパートナーロボです。

ゲーム序盤で活躍する「Gレッド」、中盤以降で大活躍する「真Gレッド」この二つのフォームに組み換え出来る仕様でモデル化しました。完成後はGレッドの設定身長に準拠した1/1スケール 身長10.7cmに仕上がります。

《塗装》

配色はゲーム画面や新吉工房HPの作例を参考して下さい。

部品表面には離型用の油分が残っています。中性洗剤などでよく油を落とししてから部品の整形を始めて下さい。

《付属していないパーツ》

手首パーツ、足首用のボールジョイント、肩関節用の軸付き棒、股関節用のボールジョイントは付属していません。模型店などで下記の例を参考に補充して下さい。

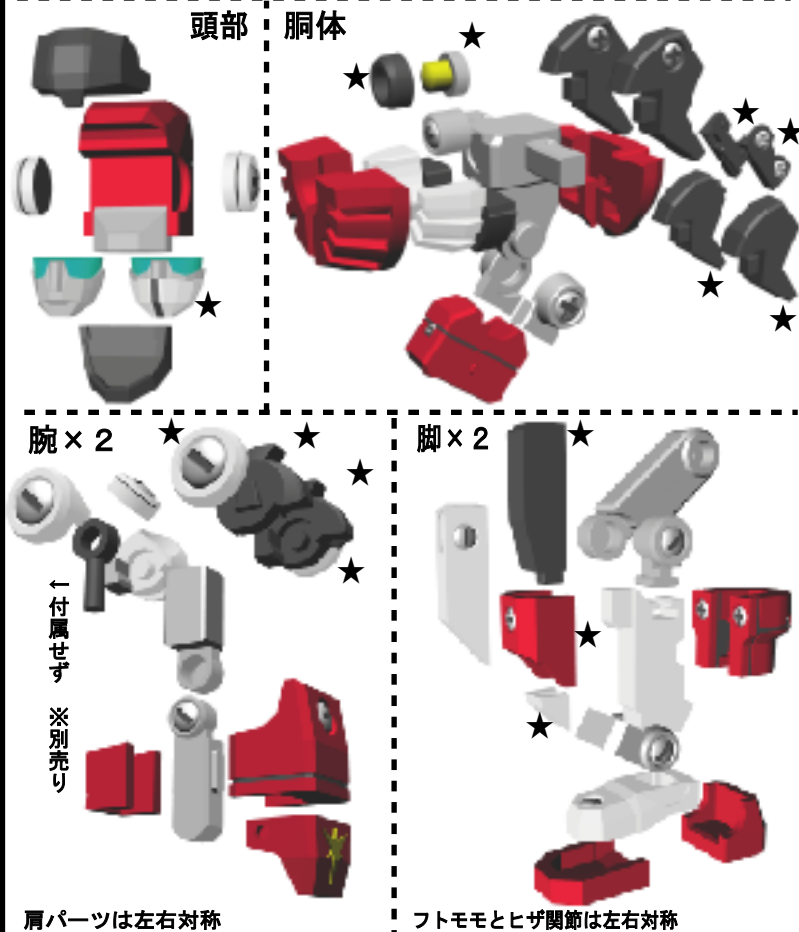
手首 → 1/144ガンプラなど
足首 → wave製B・ジョイントBJ-04
肩 → kotobukiya製メカニカルジョイント<L>
股関節 → 1/100ガブリ製関節技術・ジョイント(小) × 2

両肩、首、手首、剣の柄の固定には市販のアルミ線を使用します。ピンバイスで2.5mmの穴を開け、2.6mm径のアルミ線をペンチ等でネジ込んで下さい。

ふくらはぎ後の凹部分には本来、マイナス型のマイクロネジディティールがあります。量産時に微細気泡が入り易いため、彫刻を省略してあります。こだわりのある方は、ピンバイスで1.5mm径の穴を開け、wave製0・BOLT[1]に含まれるマイナスモールドパーツを差し込むとディティールアップ出来ます。

●各部の組み立て

※「★」マークのパーツは、真Gレッドを組み立てる際に使用します



肩パーツは左右対称

フトモモとヒザ関節は左右対称

武器



裏面に正面図と側面図→